

TREK



2020 & 2021 FUEL EX

ERGÄNZENDES WARTUNGSHANDBUCH



2020 & 2021 Fuel EX Inhaltsverzeichnis

1. Knock Block-Steuersatz	1
2. Innenlager	1
3. Staufach im Unterrohr (nur Carbonrahmen)	2
4. Schaltauge	2
5. Rahmenschutz	3
6. Zug-/Leitungsführung	4
7. Ersatzteile für Schwinge und Hinterbau	6
8. Ausfallenden-Befestigungsteile	8
9. Technische Daten	8

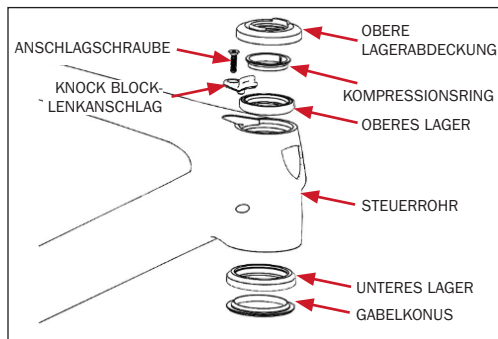


HINWEIS

Dieses Handbuch behandelt die besonderen Konstruktionsmerkmale und Komponenten des Fuel EX für die Modelljahre 2020 und 2021.

1 Knock Block-Steuersatz

Beschreibung	Teilenummer
Knock Block 58 Grad kompletter Steuersatz	5252156
Knock Block 58 Grad obere Baugruppe	5252157

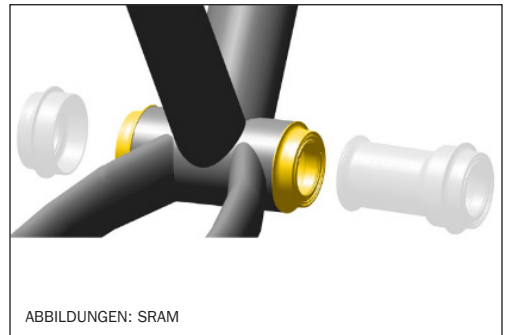


1. Schmierfett auf die obere und untere Lagerbohrung im Steuerrohr geben.
2. Schmierfett auf die inneren Lagersitze für den Kompressionsring und den Gabelkonus geben.
3. Zuerst den Gabelkonus und dann das untere Lager auf den Gabelschaft aufsetzen.
4. Den Gabelschaft in die Unterseite des Steuerrohrs einführen.
5. Das obere Lager und den Kompressionsring auf den Gabelschaft aufsetzen.
6. Setze den Knock Block-Lenkanschlag in den Rahmen ein. Nicht festziehen.
7. Die obere Lagerabdeckung montieren.
8. Bei Bedarf Spacer montieren.
9. Die Schraube für den Knock Block-Lenkanschlag einschrauben und mit 2 Nm festziehen.

2 Innenlager

Fuel EX-Modelle der Modelljahre 2020 und 2021 haben ein standardmäßiges BB92 PressFit-Innenlager.

Bitte die Aus- und Einbauanweisungen im Handbuch des Innenlager-Herstellers beachten.



3 Staufach im Unterrohr (nur Carbonrahmen)

Position	Beschreibung	Teilenummer
1	Staufachklappe, -Rahmen und Befestigungsteile	W583862



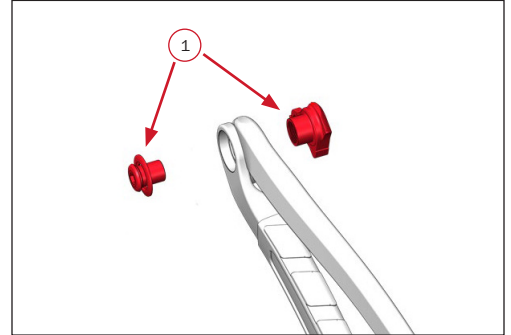
Position 1 umfasst alle roten Teile.

1. Den Rahmen der Staufachöffnung so positionieren, dass sich die Kabelführungslasche auf der Antriebsseite des Bikes befindet.
2. Den Rahmen der Staufachöffnung in die Rahmenöffnung im Unterrohr einsetzen.
3. Die Schrauben mit 1,2 Nm festziehen.

4 Schaltauge

Position	Beschreibung	Teilenummer
1	Schaltauge, Schraube und 30-mm-Unterlegscheibe	W583423

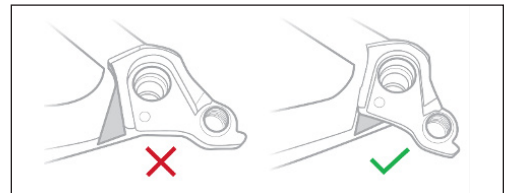
Schaltwerk mit Active Braking Pivot Montagekit: Siehe Seite 7.



⚠ ACHTUNG: Kein Schmierfett zwischen Schaltauge und Fahrradrahmen auftragen.

⚠ ACHTUNG: Kein Schmierfett auf das Gewinde der Schaltaugenschraube auftragen.

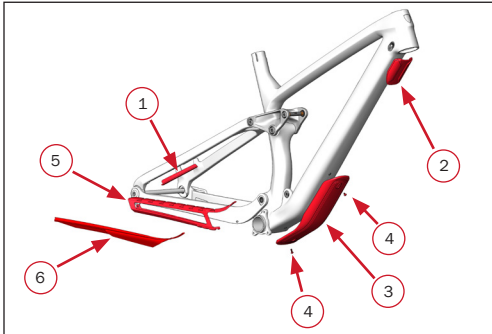
1. Das Schaltauge an der Innenseite der antriebsseitigen Kettenstrebe einsetzen.
2. Die Unterlegscheibe auf die Schaltaugenschraube setzen.
3. Die Schraube in den Rahmen einsetzen.
4. Die korrekte Position des Schaltauges wie abgebildet prüfen.



5. Die Schaltaugenschraube mit 25 Nm anziehen (Linksgewinde).

5 Rahmenschutz

Position	Beschreibung	Teilenummer	Anzahl
1	Sitzstrebe, nur Carbonrahmen	W583089	1
2	Oberes Unterrohr	W529228	1
3	Unteres Unterrohr, nur Carbonrahmen	W583088	1
	Unteres Unterrohr, nur Aluminiumrahmen	W532098	1
4	Montageteile für unteren Unterrohrschutz, nur Carbonrahmen	1042535	2
5	Kettenstrebe, nur Carbonrahmen MJ 2021	W1048535	1
	Kettenstrebe, nur Aluminiumrahmen	5263821	1
6	Kettenstrebe, nur Carbonrahmen MJ 2020	W583087	1



1. Die Rahmenoberflächen, auf die die Schutzelemente angebracht werden sollen (siehe unten), mit Isopropylalkohol reinigen.

⚠ ACHTUNG: Nicht den gesamten Rahmen mit Isopropylalkohol reinigen.

2. Den Schutzstreifen von der Klebefläche abziehen.
3. **Nur Carbonrahmen:** Folgende Schutzelemente mit zwei Rundkopfschrauben befestigen:
 - Unterrohrschutz
 - Kettenstrebenschutz

6 Zug-/Leitungsführung

Position	Beschreibung	Teilenummer	Anzahl
1	Zug-/Leitungseintrittsführung	W519232	2
2	Zug-/Leitungs-Befestigungsteile, M4 x 0,7 x 16 mm	W532763	2
3	Zug-/Leitungsaustrittsführung am Tretlager – nur Carbonrahmen	W583807	1
4	Bremsleitungsaustrittsführung an Kettenstrebe – nur Carbonrahmen	W543605	1
5	Zug-/Leitungs-Befestigungsteile, M3 x 0,5 x 12 mm – nur Carbonrahmen	W318529	1

1. Kabelbinder wie abgebildet befestigen.

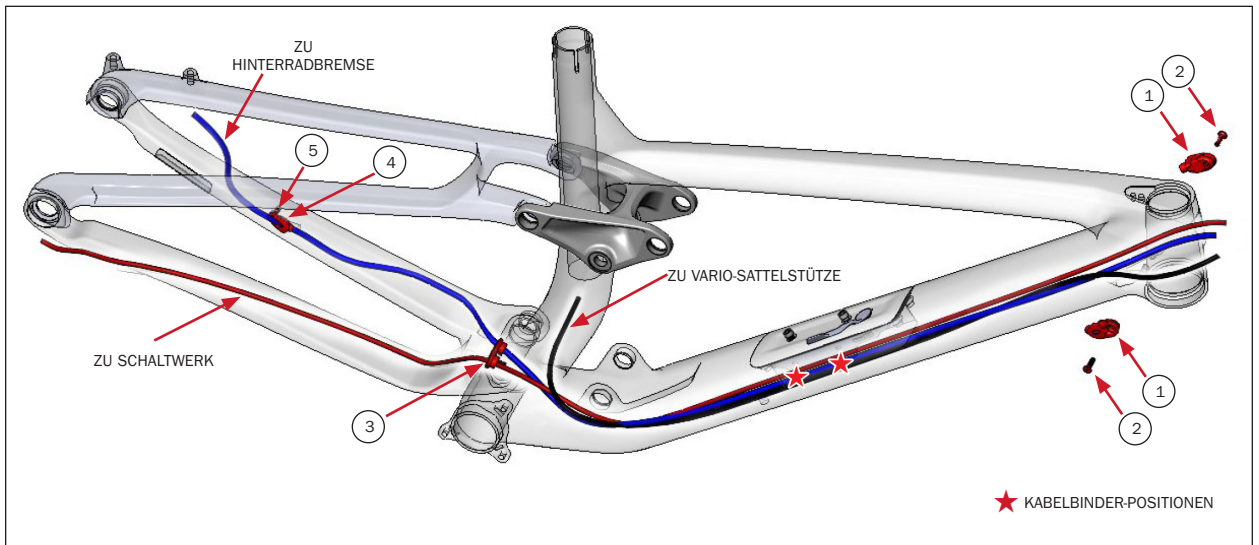
2. Im Unterrohr folgende Züge/Leitungen zwischen Bikerahmen und Staufachrahmen (Kabelführungslasche) mit Kabelbindern fixieren:

- Schaltwerkzughülle
- Hinterrad-Bremsleitung
- Zughülle der Vario-Sattelstütze (sofern vorhanden)

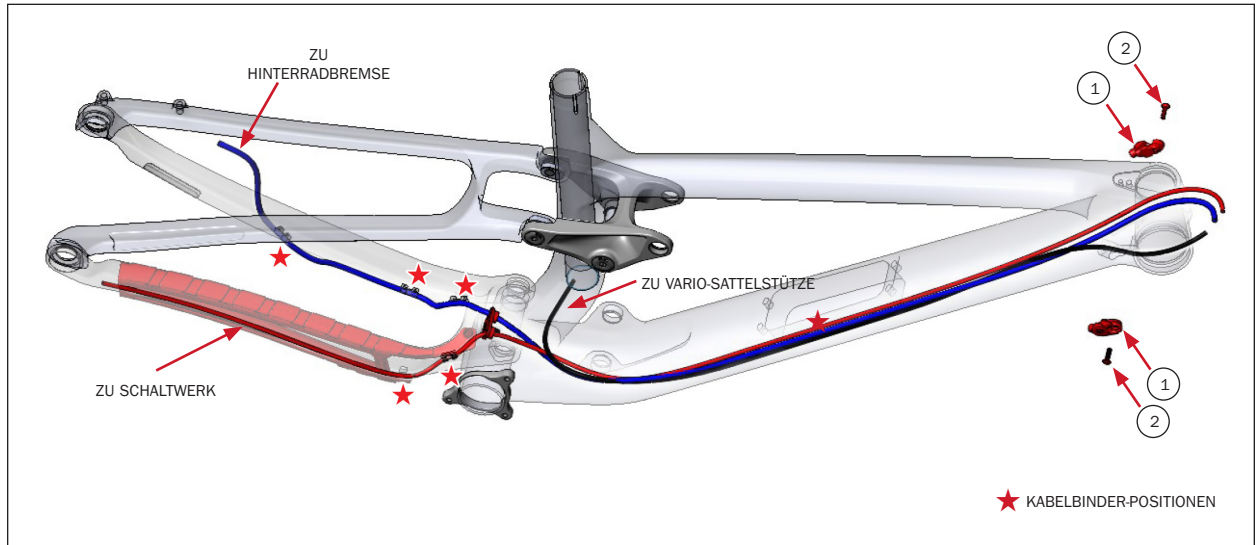
3. Die Züge/Leitungen verlegen.

- **Carbonrahmen:** Schaltwerkzughülle durch Kettenstrebenschutz führen.
- **Aluminiumrahmen:** Schaltwerkzughülle innen durch die Kettenstrebe führen.

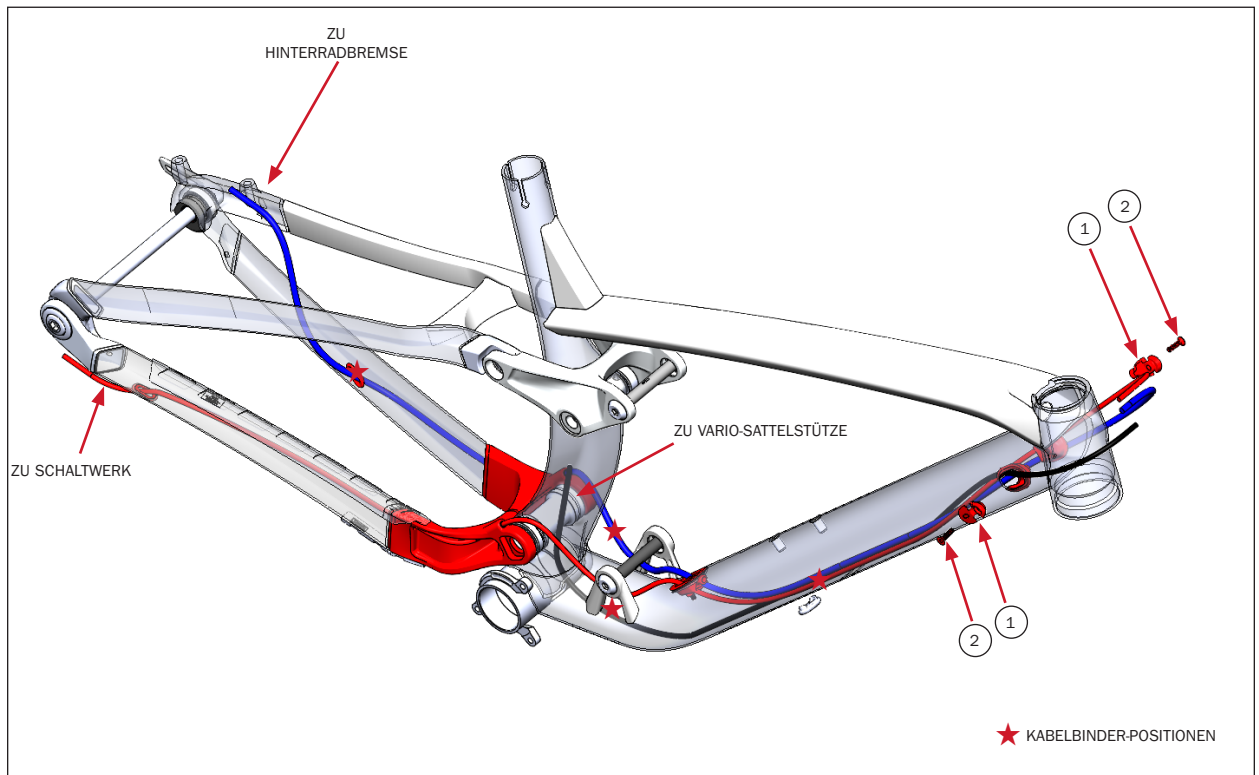
Zug-/Leitungsführung bei Carbonrahmen 2020



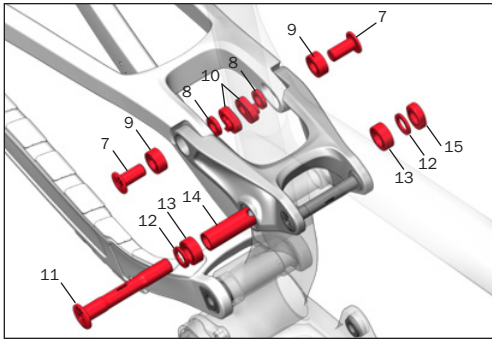
Zug-/Leitungsführung bei Carbonrahmen 2021



Zug-/Leitungsführung bei Aluminiumrahmen 2020 und 2021



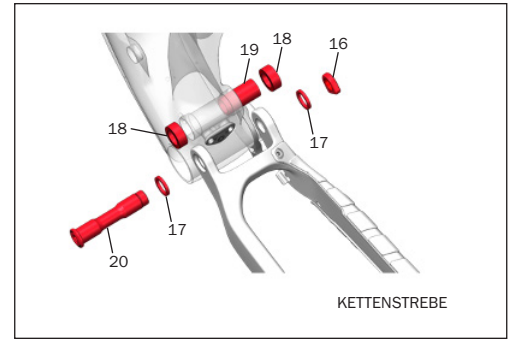
7 Ersatzteile für Dämpferbefestigungsteile



UMLENKHEBEL

Position	Beschreibung	Teilenummer	Anzahl
7	Mino Link-Schraube	W579296	2
8	Mino Link-Spacer	W529969	2
9	Mino Link-Lager	W529224	2
10	Mino Link-Mutter	W529223	2
11	Umlenkhebelachse	W535469	1
12	Umlenkhebel-Spacer	W290057	2
13	Umlenkhebellager*	W586543	2
14	Umlenkhebellagerhülse	W310155	1
15	Umlenkhebelmutter	W311582	1
Befestigungsteile-Kit für Umlenkhebel – jeweils zwei Umlenkhebel-Spacer und -lager. Eine Achslager-Hülse und eine Umlenkhebelmutter.		599910	1

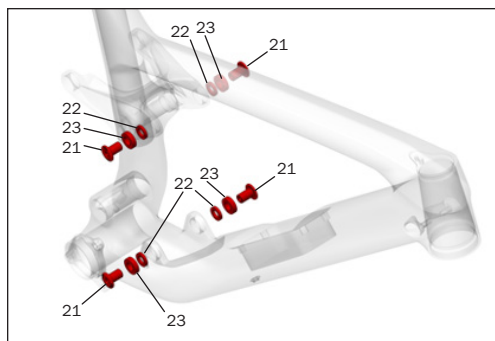
**Zuerst das Umlenkhebellager auf der Antriebseinheit, dann das Lager auf der Nichtantriebsseite montieren.*



HAUPTSCHWINGENLAGER

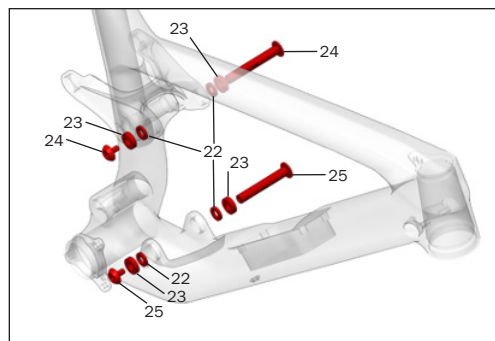
Position	Beschreibung	Teilenummer	Anzahl
16	Hauptschwingenmutter	W584134	1
17	Hauptschwingen-Spacer	W440921	2
18	Hauptschwingerlager*	W302025	2
19	Hauptschwingerhülse	Nur Kit	1
20	Hauptschwingerachse	Nur Kit	1
Befestigungsteile-Kit für Hauptschwinge – eine Schwingenmutter, zwei Spacer, zwei Lager, eine Hülse und eine Achse.		599909	1

**Zuerst das Umlenkhebellager auf der Antriebsseite, dann das Gleitlager und erst dann das Lager auf der Nichtantriebsseite montieren.*



THRU-SHAFT / TRUNNION

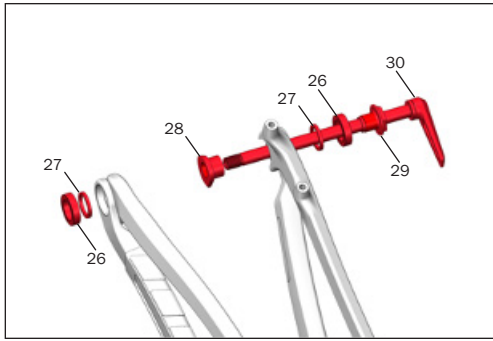
Position	Beschreibung	Teilenummer	Anzahl
21	Schraube für Thru-Shaft-Dämpfer	W583804	4
22	Dämpferdrehgelenk-Spacer	W529969	4
23	Dämpferdrehgelenklager	W293466	4



STANDARD-MONTAGEÖSEN

Position	Beschreibung	Teilenummer	Anzahl
22	Dämpferdrehgelenk-Spacer	W529969	4
23	Dämpferdrehgelenklager	W293466	4
24	Befestigungsteile-Kit für obere Dämpfer-Stiftmontage	599898	1
25	Befestigungsteile-Kit für obere Dämpfer-Stiftmontage	599899	1

8 Ausfallenden-Befestigungsteile



ACTIVE BRAKING PIVOT AUSFALLENDE UND SCHNELLSPANNER

Position	Beschreibung	Teilenummer	Anzahl
26	Lager	W583424	2
27	Spacer (nur Carbonrahmen)	W583422	2
28	Achsführung	W583419	1
29	Achsmutter	W583420	1
30	HR-Schnellspanner	W583469	1
Universal-Montagekit für Active Braking Pivot – Universal-Schaltauge mit Schraube und Unterlegscheibe, eine Achsführung, eine Achsmutter, zwei Spacer und zwei Lager.		599911	1

9 Technische Daten

Max. Kettenlinie (1x)	55 mm
Min. Kettenlinie (1x)	52 mm
Max. Kettenblatt für 55-mm-Kettenlinie	36 Z. rund, 34 Z. oval
Max. Kettenblatt für 52-mm-Kettenlinie	34 Z. rund, 32 Z. oval
Min. Kettenblatt für 52/55-mm-Kettenlinie	28 Zähne
Federweg der Gabel	140 mm
Max. Federweg der Gabel	150 mm
Maximale Reifengröße	29,0 x 2,60
Dämpfereinbaulänge	210 mm
Dämpferhub	55 mm
Obere Dämpfereinbaubreite	54 mm
Untere Dämpfereinbaubreite	50 mm mit 10 mm Versatz auf Nichtantriebsseite
Schraubendurchmesser	10 mm

